

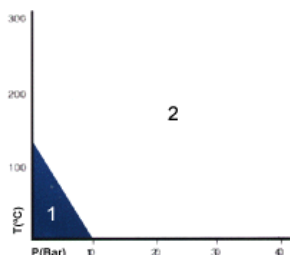
PAPEL ACEITADO

FICHA TÉCNICA

Material para juntas basado en celulosa, impregnado de gelatina plastificada. Material económico con excelente resistencia a combustibles y aceites, por lo que su principal mercado es el de automoción. Este material debe protegerse de cambios bruscos de temperatura y humedad para evitar cambios dimensionales.

Propiedades	Unidades y valores	
Color	Amarillo	
Densidad ($\pm 10\%$)	0,8	g/cm ³
Compresibilidad 70 kg/cm ³	25 – 40	%
Recuperación	>40	%
Resistencia a tracción transversal	>12	Mpa
Incremento tras inmersión 22h, 21°C – 30°C en	Peso	Espesor
- ASTM oil Nº 3	15%	5%
- ASTM fuel B	15%	5%
- Agua destilada	90%	30%

Diagrama Presión – Temperatura



- 1 – Área de uso satisfactorio
- 2 – Área con recomendación técnica necesaria.
- 3 – Área no recomendada.

El buen funcionamiento del material depende en gran medida de las condiciones de operación, instalación y uso sobre las que no tenemos influencia, por lo tanto la GARANTÍA SE LIMITA A LA CALIDAD DE LOS MATERIALES. Datos suministrados por el fabricante.